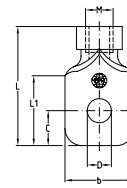


### Vis plate renforcée avec trou rond, électrozinguée

Filetage	Diamètre du trou [mm]	Charge maximale admissible en traction [N]	Dimensions [mm]					Code article	Conditionnement	Unité
			C	D	L	L1	b			
M8	8,5	3.600	14	8,5	50	29	25	106600	100	Pièce
M10	10,5	4.600	15	10,5	52	30	30	106597		
M12	13	3.600		13				106598		



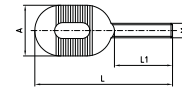
### Vis plate renforcée 45° avec trou rond, électrozinguée

Filetage	Diamètre du trou [mm]	Charge maximale admissible en traction [N]	Dimensions [mm]					Code article	Conditionnement	Unité
			C	D	L	L1	b			
M8	8,5	1.700	14	8,5	50	29	25	174423	100	Pièce
M10	10,5	2.700	15	10,5	52	30	30	174424		
M12	13	1.700		13				174450		



### Vis à trou oblong pas métrique, électrozinguée

Filetage	Trou oblong V	Dimensions [mm]			Code article	Conditionnement	Unité
		A	L	L1			
M8	8,5 x 25 mm	28	77	30	114454	100	Pièce



### Vis à oeillet, pas métrique électrozinguée

Filetage	Longueur totale [mm]	Longueur du filetage [mm]	Diamètre du trou [mm]	Diamètre extérieur oeillet [mm]	Code article	Conditionnement	Unité
M8	52	20	8,5	21	120053	100	Pièce
M10	61	22	10,5	24	120041		



### Platine avec écrou soudé électrozinguée

Dimension	Filetage	Trou oblong V	Entraxe du trou C [mm]	Dimensions [mm]			Code article	Conditionnement	Unité
				L	b	s			
1	M8	9 x 16 mm	54	80	30	3	112407	50	Pièce
	M10						112395		
	M12						112401		
2	M8	11 x 19 mm	80	120	40	4	112467		
	M10						112451		
	M12						112459		
	M16						112463		

