

Patin type UPG-1

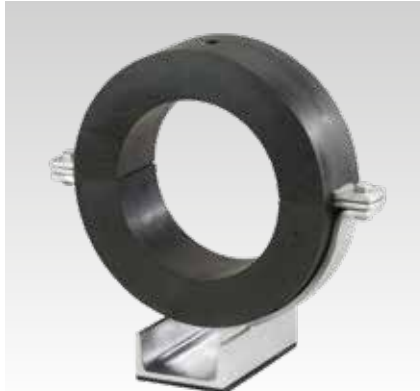
en profilé U selon DIN 1026

Application

- Patin coulissant en profilé U acier
- Version pour un collier tuyauterie frigorifique type 170 EX

Avantages

- Deux épaisseurs disponibles
- Plaque polyamide coulissante pour une faible résistance au coulisement
- Galvanisé à chaud (d'autres revêtements disponibles sur demande)
- Patin coulissant également disponibles avec le collier soudé à 45° (précisez à la commande)



UPG-1 et coquille ISO type 170 EX - à commander séparément

Informations Techniques

Collier coquille Type 170 EX

Matériau	Polyuréthane, noir
Densité	250 kg/m ³
Conductivité thermique	$\lambda = 0,029$ W/mK à -180 °C, $\lambda = 0,032$ W/mK à -150 °C, $\lambda = 0,038$ W/mK à -100 °C, $\lambda = 0,044$ W/mK à -50 °C, $\lambda = 0,047$ W/mK à -20 °C, $\lambda = 0,049$ W/mK à 0 °C, $\lambda = 0,052$ W/mK à +20 °C, $\lambda = 0,054$ W/mK à +40 °C
Classement au feu	B2 selon DIN 4102 (normalement inflammable)
Résistance à la température	-50 °C à +105 °C
Résistance à la diffusion de vapeur d'eau	$\mu = 1.430$

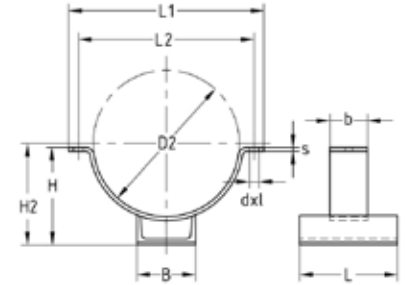
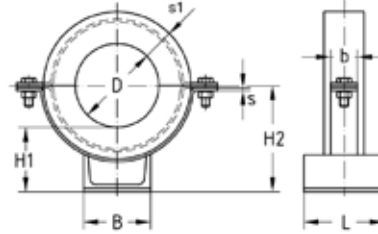
Type	Diamètre nominal DN	Code article		Conditionnement	Unité	Accessoires			
		Patin type	Collier coquille			Vis	Ecrous		
UPG-1-W37-OF-SF ISO40 114,3	100	117190	111173	1	Pièce	105636	105445		
UPG-1-W37-OF-SF ISO40 133,0	125	117096	111175						
UPG-1-W37-OF-SF ISO40 139,7		117105	111177						
UPG-1-W37-OF-SF ISO40 159,0	150	117108	111179						
UPG-1-W37-OF-SF ISO40 168,3		117117	111181						
UPG-1-W37-OF-SF ISO40 219,1	200	117193	111183					105642	
UPG-1-W37-OF-SF ISO40 273,0	250	117133	111187					105680	105459
UPG-1-W37-OF-SF ISO40 323,9	300	117196	111191						
UPG-1-W37-OF-SF ISO40 406,4	400	117199	111199						
UPG-1-W37-OF-SF ISO60 219,1	200	117129	111185					105642	105445
UPG-1-W37-OF-SF ISO60 273,0	250	117142	111189			105680	105459		
UPG-1-W37-OF-SF ISO60 323,9	300	117151	111193						
UPG-1-W37-OF-SF ISO60 355,6	350	117157	111195						
UPG-1-W37-OF-SF ISO60 368,0		117163	111197						
UPG-1-W37-OF-SF ISO60 406,4	400	117166	111201						
UPG-1-W37-OF-SF ISO60 457,2	450	117175	111203						
UPG-1-W37-OF-SF ISO60 508,0	500	117181	111205						
UPG-1-W37-OF-SF ISO60 609,6	600	117186	111207						

- ⚠** Raccords filetés comprenant des écrous et vis à tête hexagonale doivent être commandés séparément. Ce référer au tableau des accessoires pour les numéros d'article correspondant.
Patin disponible sur demande sans platine polyamide.

Patin type UPG-1

en profilé U selon DIN 1026

Version alternative du collier incliné avec un angle de 45° (précisez à la commande)



Type	Diamètre nominal DN	Diamètre extérieur du tube D [mm]	Dimensions [mm]																				
			d x l	b	s	B	D2	H	H1	H2	L	L1	L2	s1									
UPG-1-W37-OF-SF ISO40 114,3	100	114,3	14 x 20	40	4	80	194	140	87	144	120	274	238	40									
UPG-1-W37-OF-SF ISO40 133,0	125	133					213	150	88	154					300	264							
UPG-1-W37-OF-SF ISO40 139,7		139,7					220	153	87	157													
UPG-1-W37-OF-SF ISO40 159,0	150	159					100	239	165	90					169	319	279						
UPG-1-W37-OF-SF ISO40 168,3		168,3																248	168	88	172	328	288
UPG-1-W37-OF-SF ISO40 219,1	200	219,1																299	199	97	207		
UPG-1-W37-OF-SF ISO40 273,0	250	273	18 x 25	50	8	120	353	227	99	235	453	413											
UPG-1-W37-OF-SF ISO40 323,9	300	323,9					404	257	103	265			504	464									
UPG-1-W37-OF-SF ISO40 406,4	400	406,4					486	299	104	307					240	606	556						
UPG-1-W37-OF-SF ISO60 219,1	200	219,1	14 x 20	50	120	339	219	117	227	200	439	399	60										
UPG-1-W37-OF-SF ISO60 273,0	250	273	18 x 25	60		140	393	248	120					256				493	453				
UPG-1-W37-OF-SF ISO60 323,9	300	323,9					444	277	123					285						544	504		
UPG-1-W37-OF-SF ISO60 355,6	350	355,6					476	294	124					302								576	536
UPG-1-W37-OF-SF ISO60 368,0		368	80	488		300	308	240	588					548									
UPG-1-W37-OF-SF ISO60 406,4	400	406,4													526	319	327	646	596				
UPG-1-W37-OF-SF ISO60 457,2	450	457,2			577					346	123	354	697		647								
UPG-1-W37-OF-SF ISO60 508,0	500	508	180	628	378	132	386			748	698												
UPG-1-W37-OF-SF ISO60 609,6	600	609,6										730				430	133	438	848	798			

