

Curseur à glissière 4,0 kN électrozingué

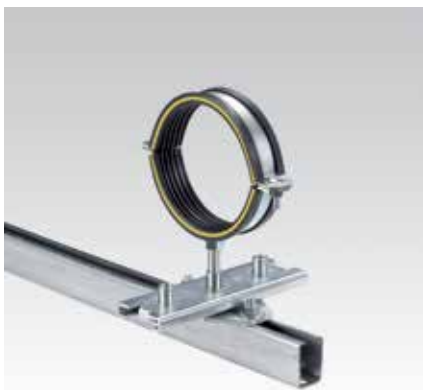
Applications

- Pour le traitement de la dilatation due à des variations de températures
- Pour le supportage de tubes en suspension, au sol ou mural avec une console rail
- Support coulissant pour les colonnes montantes
- Montage en croix pour une dilatation bilatérale

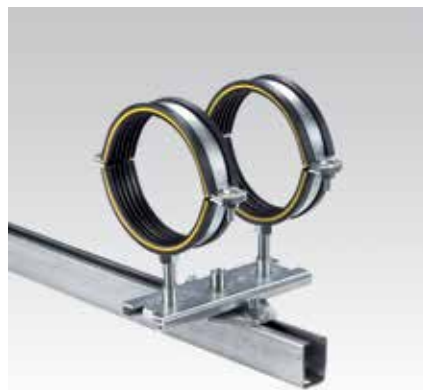
Avantages

- Curseur à glissière à faible frottement pour des charges importantes
- Construction à faible encombrement pour un montage sécurisé dans des espaces réduits

- Grande longueur de coulissement pouvant atteindre 216 mm
- Grande flexibilité d'utilisation grâce aux 3 possibilités de fixation avec un taraudage de M12, M16 et un filetage 1/2"
- Suivant les cas, monter un ou deux colliers
- Montage simple et rapide grâce aux marquages
- Platine de base adaptée pour les systèmes de rail MPC, MPR et MPT
- Curseur pour le guidage axial en cas de dilatation des réseaux d'eau chaude
- Pour la gestion d'une dilatation bilatérale, il est possible de monter un curseur à glissière 4,0 kN sur son adaptateur



Montage d'un collier à vis avec embase M16 sur un rail MPC



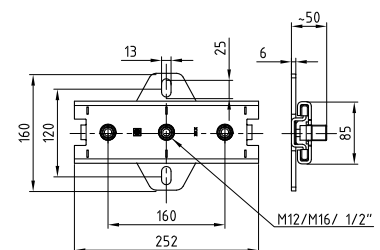
Montage de deux colliers à vis avec embase M16 sur un rail MPC



Montage de deux colliers à vis avec embase M16 sur une console MPT Q100

Informations Techniques

Filetage	Résistance aux températures	Charge maximale admissible en suspension [N]	Longueur de déplacement max [mm]	Code article	Conditionnement	Unité
M12/ M16/1/2"	-40 °C à +100 °C	4.000	216	139936	1	Pièce



Adaptateur de curseur à glissière 4 kN pour dilatation bilatérale électrozingué

Longueur de déplacement max. [mm]	Code article	Conditionnement	Unité
216	139947	1	Pièce



Pour une installation bilatérale utiliser les produits suivants :

	Filetage	Longueur [mm]	Code article	Conditionnement	Unité
Vis tête ronde collet carré, DIN 603	–	30	143876	1	Pièce
Ecrou 6 pans, DIN 934	M12	–	105447	100	
Rondelle, DIN 125			127286		

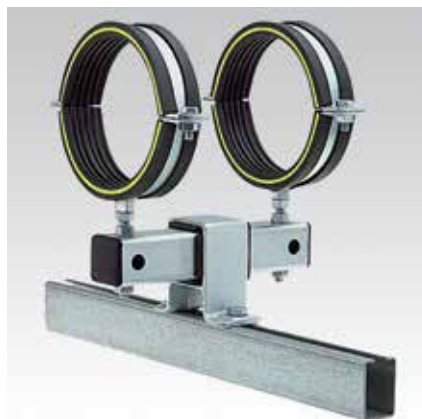
Support couissant 7,8 kN électrozingué

Applications

- Support couissant lourd pour le supportage de réseaux verticaux ou horizontaux
- Pour le traitement de la dilatation due à des variations de températures
- Idéalement adapté pour un montage mural, au plafond et au sol
- Pour le guidage de colonnes montantes et des tubes en suspension

Avantages

- Longueur de coulissement jusqu'à 125 mm pour les grandes dilatations
- Charge répartie pour les montages posés ou en suspension
- Distance entre le tube et le support couissant réglable par les tiges filetées
- Pas de risque de blocage car le tube est guidé par 2 colliers
- Perçage pour M12 et M16

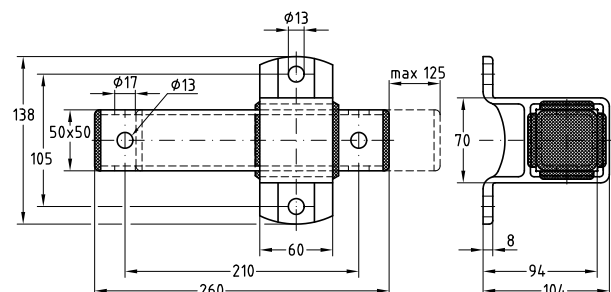


Informations Techniques



Charge maximale admissible [N]

7.800



Longueur de déplacement max. [mm]	Code article	Conditionnement	Unité
125	105309	1	Pièce

⚠ Sur demande également disponible en exécution inox.