

Double écrou MPC électrozingué

Applications

- Pour la fixation rapide et rationnelle de colliers sur rails d'installation MPC

Avantages

- Longueurs adaptées aux cas les plus fréquents
- Pour les profils 27/18 à 28/30, le double écrou peut être placé n'importe où dans l'ouverture du rail
- Réglage latéral aisé des tubes lors de montage en nappes
- Possibilité d'utiliser, sur un même rail, différentes longueurs et différents diamètres de filetage



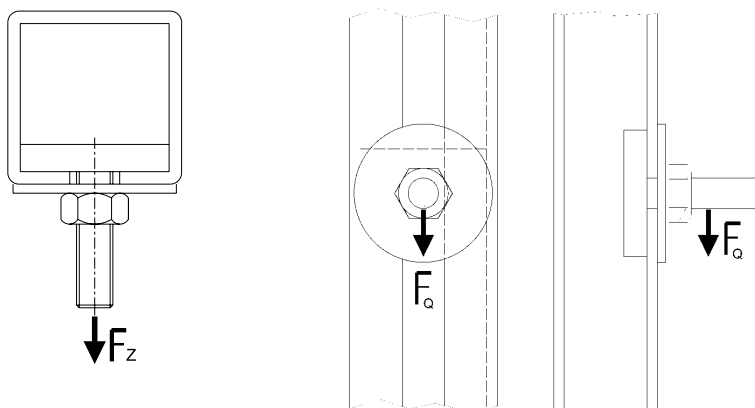
Informations Techniques



Pour profils	Filetage	Longueur [mm]	Longueur de filetage utile [mm]	Code article	Conditionnement	Unité	
27/18, 28/30	M8	20	7	115129	100	Pièce	
		30	15	115152			
		40	25	115166			
		50	35	115175			
		60	45	115178			
		70	55	115181			
		80	65	115190			
		90	75	115193			
		100	85	115113			
		120	105	115116			
		140	125	115119			
		160	145	115122			
		180	165	115125			
			M10	35			18
38/24-40/120	M8	30	15	115056	50		
		35	20	115074			
		40	25	115080			
		50	35	115092			
		80	65	115101			
		100	85	115035			
		120	105	115038			
		140	125	115041			
		160	145	115044			
		180	165	115047			
		M10	35	18			114990
			55	35			114999
			80	60			115002
			100	80			114963
	120		100	114966			
	140		120	114969			
	M12	160	140	114972			
		180	160	114975			
		35	15	115014			

Double écrou MPC

électrozingué



Pour profils	Charge ponctuelle maximale [N]	Double écrou MPC			
		Filetage	Charge maximale admissible en traction Fz [N]	Charge maximale admissible en cisaillement Fq [N]	Couple de serrage [Nm]
27/18	1.700	M8	1.000	400	10
		M10	1.700	1.200	30
28/30	2.500	M8	1.000	400	10
		M10	2.500	1.200	30

Pour profils	Charge ponctuelle maximale [N]	Double écrou MPC			
		Filetage	Charge maximale admissible en traction Fz [N]	Charge maximale admissible en cisaillement Fq [N]	Couple de serrage [Nm]
38/24	2.200	M8	1.000	600	20
		M10	2.200	800	30
38/40	5.000	M8	2.500	1.000	20
		M10	2.800	1.100	30
		M12	5.000	1.200	40
39/52	6.700	M8	3.000	1.000	20
		M10	3.300	1.100	30
		M12	6.700	1.200	40
40/60 40/80	8.300	M8	3.500	1.000	20
		M10	4.000	1.100	30
		M12	8.300	1.200	40
38/80	5.000	M8	2.500	1.000	20
		M10	2.800	1.100	30
		M12	5.000	1.200	40
40/120	8.300	M8	3.500	1.000	20
		M10	4.000	1.100	30
		M12	8.300	1.200	40